



## Série i-SENSYS X 1238P II

# IMPRIMANTE MONOCHROME SIMPLE FONCTION POUR LES ENVIRONNEMENTS EXIGEANTS

Imprimantes laser A4 polyvalentes en noir et blanc pour s'intégrer dans tous les environnements de bureau



**PRODUCTIVITÉ**



**CONTRÔLE ET  
MAINTENANCE**



**CONNECTIVITÉ**



**DESIGN COMPACT**



**SÉCURITÉ**



**DÉVELOPPEMENT  
DURABLE**

**Canon**

---

# Série i-SENSYS X 1238P II

## PRODUCTIVITÉ

- Contrôle intuitif avec écran LCD 5 lignes ou écran tactile couleur 12,7 cm / 5 pouces \*
- Vitesses d'impression élevées
- Impression recto verso en standard
- Écran personnalisable avec la bibliothèque d'applications\*

## SÉCURITÉ

- L'authentification utilisateur intégrée sécurise l'accès à l'appareil
- L'impression sécurisée empêche toute personne non autorisée de visionner les documents imprimés
- La vérification du système au démarrage assure l'intégrité du périphérique

## CONNECTIVITÉ

- Connectez-vous au cloud directement à partir de l'appareil pour des solutions de stockage simples ou via uniFLOW Online\* de Canon
- Prise en charge d'Apple Air Print, de Mopria et de l'application Canon PRINT Business
- Imprimez directement depuis une clé USB

## DESIGN COMPACT

- L'encombrement et le poids réduits s'adaptent à toutes les configurations de bureau
- Ajoutez des cassettes supplémentaires pour étendre la capacité d'alimentation sans faire de compromis sur la taille de l'appareil
- Peu encombrante, la cartouche de toner tout-en-un dure plus longtemps

## CONTRÔLE ET MAINTENANCE

- Solutions flexibles de gestion des utilisateurs pour les gestionnaires d'entreprise et les services informatiques
- Accès à distance aux fonctions de contrôle de l'appareil
- L'indication d'état du toner permet d'anticiper le changement de consommable

## DÉVELOPPEMENT DURABLE

- La faible consommation réelle d'électricité (TEC) réduit la consommation électrique pour économiser de l'énergie et réduire les coûts de fonctionnement
- Le mode veille et le toner à point de fusion faible réduisent encore plus la consommation électrique
- L'impression recto verso automatique réduit l'utilisation de papier

\*Disponible uniquement avec l'i-SENSYS X 1238P

## EN BREF

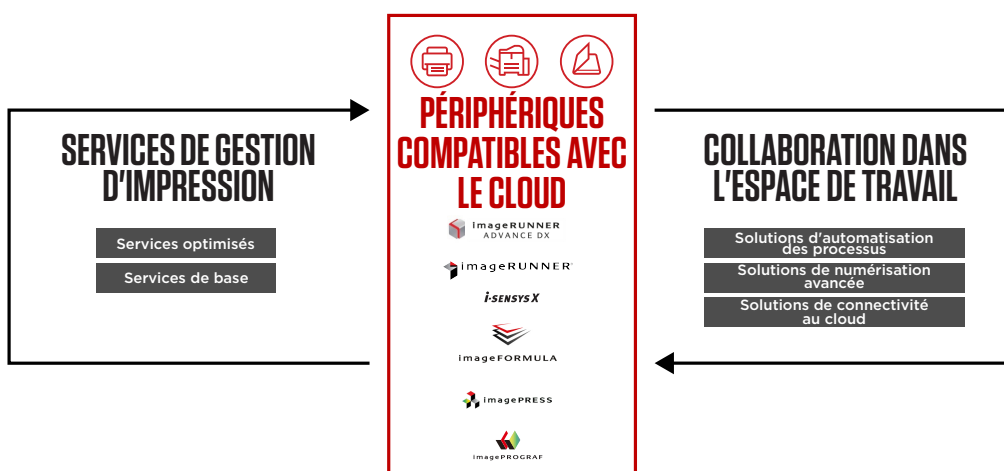
### i-SENSYS X 1238Pr II

- Écran LCD de 5 lignes
- Vitesse d'impression : 38 ppm (A4)
- Résolution d'impression : jusqu'à 1200 x 1200 ppp
- Impression recto verso automatique
- Connectivité réseau, USB et Wi-Fi
- Capacité d'alimentation papier maximum : 900 feuilles

### i-SENSYS X 1238P II

- **Écran tactile LCD TFT de 12,7 cm/5 pouces**
- Vitesse d'impression : 38 ppm (A4)
- Résolution d'impression : jusqu'à 1200 x 1200 ppp
- Impression recto verso automatique
- Connectivité réseau, USB, Wi-Fi et par **code QR**
- **Compatibilité uniFLOW**
- **Impression directe depuis le Cloud (Dropbox, GoogleDrive, OneDrive)**
- Capacité d'alimentation papier maximum : 900 feuilles

## DES SOLUTIONS SUR MESURE POUR RÉPONDRE À TOUS LES DÉFIS



Les services de transformation numérique (DTS) de Canon réunissent nos principales solutions matérielles et logicielles dans un écosystème technologique intégré, conçu pour accompagner votre transformation. Cette offre associe des solutions de services de gestion d'impression et de collaboration dans l'espace de travail pour vous aider à gagner en transparence et en contrôle sur l'ensemble du cycle de vie des documents.

**Canon**

# CARACTÉRISTIQUES TECHNIQUES

# Série i-SENSYS X 1238P II

## MOTEUR D'IMPRESSION

### Vitesse d'impression

Recto : jusqu'à 38 ppm (A4)  
Jusqu'à 63,1 ppm (A5-Paysage)  
Recto verso : jusqu'à 31,9 ipm (A4)

### Méthode d'impression

Impression monochrome par système à faisceau laser

### Résolution d'impression

Jusqu'à 1200 × 1200 ppp

### Temps de préchauffage

Env. 14 secondes maximum à partir de la mise sous tension

### Temps de sortie de la première page

Environ 5,5 secondes maximum

### Volume d'impression mensuel recommandé

750 à 4000 pages par mois

### Cycle de travail

80.000 pages

### Marges d'impression

5 mm haut, bas, gauche, droite

### Fonctions d'impression avancées

Impression sécurisée  
Impression à partir d'une clé USB (JPEG/TIFF/PDF)\*\*  
Impression de codes-barres<sup>1</sup>  
Impression depuis le Cloud\* : uniFLOW Online, Dropbox, GoogleDrive, OneDrive (PDF/JPEG)  
iOS : AirPrint, application Canon PRINT Business  
Android : certifié Mopria, application Canon PRINT Business, plug-in de service d'impression Canon  
\*\*1238P II uniquement. Abonnement à uniFLOW Online ou à des services tiers requis

## GESTION DES SUPPORTS

### Chargement papier (standard)

Cassette 250 feuilles  
Bac multifonctions de 100 feuilles

### Chargeur papier (en option)

Cassette 550 feuilles

### Sortie papier

150 feuilles

### Types de supports

Papier ordinaire, papier recyclé, papier épais, papier fin, étiquette, carte postale, enveloppe

### Taille des supports

Cassette (standard ou optionnelle) :  
A4, A5, A5 (Paysage), A6, B5, Légal, Lettre, Executive, Statement, OFFICIO, B-OFFICIO, M-OFFICIO, GLTR, GLGL, Foolscap, 16K,  
Formats personnalisés : min. 105 x 148 mm à max. 216 x 355,6 mm

Bac multifonctions :  
A4, A5, A5 (Paysage), A6, B5, Légal, Lettre, Executive, Statement, OFFICIO, B-OFFICIO, M-OFFICIO, GLTR, GLGL, Foolscap, 16K, Fiche, Enveloppe (COM10, C5, DL)

Formats personnalisés : min 76,2 x 127 mm Max. 216,0 x 355,6 mm.

### Grammages supportés

Cassette (standard et optionnelle) : 60 à 120 g/m<sup>2</sup>  
Bac multifonctions : 60 à 163 g/m<sup>2</sup>

### Impression recto verso

A4, Légal, Lettre, OFFICIO, B-OFFICIO, M-OFFICIO, GLGL, Foolscap  
Format personnalisé - min. 210 x 279,4 mm  
Max. 216 x 355,6 mm  
60 à 120 g/m<sup>2</sup>

## CARACTÉRISTIQUES GÉNÉRALES

### Alimentation

220 à 240 V (±10 %) 50/60 Hz (±2 Hz)

### Consommation électrique

Maximum : environ 1330 W.  
En veille : environ 9 W  
En veille prolongée : environ 0,9 W  
Consommation électrique typique (TEC) :  
1238P II : 0,33 kWh/semaine<sup>7</sup>  
1238Pr II : 0,32 kWh/semaine<sup>7</sup>  
Pour en savoir plus sur la réglementation du lot 26, rendez-vous sur : [http://www.canon-europe.com/For\\_Work/Lot26/index.aspx](http://www.canon-europe.com/For_Work/Lot26/index.aspx)

### Niveau sonore

Pression sonore<sup>2</sup> :  
En fonctionnement : 54 dB  
En veille : inaudible<sup>3</sup>

Puissance sonore<sup>2</sup> :  
En fonctionnement : 68 dB  
En veille : inaudible<sup>3</sup>

## Dimensions (L × P × H)

1238P II : 438 mm x 373 mm x 312 mm  
1238Pr II : 401 mm x 373 mm x 250 mm

## Poids

1238P II : environ 9,2 kg  
1238Pr II : environ 8,8 kg

## Environnement d'utilisation

Température : 10 à 30 °C  
Humidité : 20 à 80 % (sans condensation)

## Panneau de contrôle

1238P II : écran tactile couleur LCD de 12,7 cm.  
1238Pr II : écran LCD de 5 lignes, 3 LED (Tâche, Erreur, Economiseur d'énergie), boutons, pavé numérique à 10 touches

## CONTRÔLEUR

### Vitesse du processeur

800 MHz x 2

### Mémoire

1 Go

### Langages d'impression

UFRII, PCL 5e<sup>4</sup>, PCL6, Adobe® PostScript3

### Polices

93 polices PCL, 136 polices PS

### Interface et connectivité

USB 2.0 Haute Vitesse, 10BASE-T/100BASE-TX/1000Base-T, 802.11b/g/n sans fil, connexion directe sans fil

### Protocole réseau

Impression :  
TCP/IP (LPD / PORT9100 / IPP / IPPS / FTP / WSD)  
Gestion : SNMPv1, SNMPv3 (IPv4, IPv6)  
Sécurité : TLS 1.3, IPSec, filtrage des adresses IP/Mac, IEEE802.1X, SNMPv3, SSL (HTTPS, IPPS)  
Mode infrastructure :  
WEP(64/128 bits), WPA-PSK(TKIP/AES), WPA2-PSK(TKIP/AES), WPA-EAP (AES), WPA2-EAP (AES)  
Mode point d'accès :  
WPA2-PSK (AES)

### Gestion du logiciel et de l'imprimante

1238P II :  
Interface utilisateur distante (RUI),  
Gestion d'ID de service,  
Outil d'indication d'état du toner,  
Console de gestion pour entreprise iW : logiciel serveur pour la gestion centralisée d'un parc d'équipements eMaintenance : le système RDS intégré permet l'exécution de services eMaintenance tels que l'extraction des relevés, la gestion automatique des consommables et les évaluations à distance.  
Gestionnaire de connexion universel / uniFLOW online / uniFLOW online Express / Compatibilité uniFLOW / Bibliothèque d'applications

1238Pr II :  
Interface utilisateur distante (RUI),  
Gestion d'ID de service,  
Outil d'indication d'état du toner,  
Console de gestion pour entreprise iW : logiciel serveur pour la gestion centralisée d'un parc d'équipements eMaintenance : le système RDS intégré permet l'exécution de services eMaintenance tels que l'extraction des relevés, la gestion automatique des consommables et les évaluations à distance.

### Compatibilité avec les systèmes d'exploitation

Windows® 11/10/8.1/Server 2019/Server 2016/Server 2012R2/Server/2012/Server 2008R2/Server 2008  
Mac OS X (10.11 ou version ultérieure), Linux3

## CONSOMMABLES

### Cartouches Tout-en-Un

TONER T08 (11.000 pages<sup>5</sup>)

## ACCESSOIRES/OPTIONS

### Éléments

1238Pr II :  
Module de chargement de cassette A4I  
Kit d'impression de codes-barres E1E

1238P II :  
Module de chargement de cassette A4I  
MiCard Multi (lecteur de carte pour identification avec cartes RFID ou magnétiques avec uniFLOW)  
MiCard Plus (lecteur de carte pour identification avec cartes RFID ou magnétiques avec uniFLOW)  
Kit d'accessoires pour MiCard B1  
Kit d'impression de codes-barres E1E

## Notes :

<sup>[1]</sup> (1238P uniquement) Accessoire requis : kit d'impression de codes-barres E1E

<sup>[2]</sup> Émission de bruit conforme à la norme ISO 9296

<sup>[3]</sup> L'adjectif « inaudible » signifie que le niveau d'émission de pression sonore pour un spectateur est inférieur à la norme absolue du bruit de fond conformément à la norme ISO 7779

<sup>[4]</sup> Le pilote Canon PCL5e n'est pas fourni, cependant le périphérique prend en charge les commandes PCL5e.

<sup>[5]</sup> Distribution Internet uniquement.

<sup>[6]</sup> Selon la norme ISO/IEC 19752

<sup>[7]</sup> Selon US ENERGY STAR® version 3.0.

## Logiciels et solutions



## Compatibilité



**Canon**

Canon Inc.  
canon.com

Canon Europe  
canon-europe.com

French edition  
© Canon Europa N.V., 2022